

č. 1 / 2007

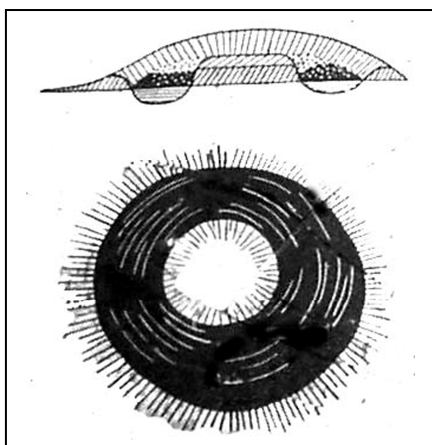
Vážení přátelé, kolegové, badatelé, za uplynulé dva roky se nám podařilo vykonat řadu zajímavých věcí. Je to však stále začátek.

STAV ŘEŠENÝCH PROJEKTŮ

Horní Metelsko (DO)

Lokalitou „henge“ prošlo dosud 10 psychotroniků. Na počátku léta 2007 jsme byli kontaktováni Katedrou archeologie Západočeské univerzity v Plzni, která provedla ve dnech 2-13.7.2007 průzkum na druhém objektu, než který byl prozkoumáván. Na místě působil dr. Kroupa. Bohužel, spolupráce byla poznamenána rivalitou mezi jednotlivými pracovišti archeologů.

Ringvaly



Podali jsme projektový záměr na ochranu a využití ringvalů v česko-německém pohraničí (Chebsko, Ašsko, Sokolovsko, Karlovarsko), na Ministerstvo kultury, Státní památkový ústav a místní muzea. Byly soustředěny údaje o 40 těchto objektech. Po zveřejnění článku se ozvali další lidé s podobnými nálezy až z Orlických hor.

Podle hypotézy dr. Kroupy by mělo jít o staré včelíny. Byl kontaktován Svaz včelařů a článek vyjde v časopise Včelařství. Se záměrem byli seznámeni prof. Dr. T. Jílek (ZČU), který přihlásil článek do česko-německého sborníku o příhraniční spolupráci, a Dr. A. Beneš (archeolog). Byla vytvořena prezentace pro přednáškovou činnost.

Naším záměrem je podnítit odpovědné orgány k ochraně těchto objektů a ve spolupráci s dalšími neziskovými organizacemi hledat možnosti k jejich využití pro cestovní ruch (cyklostezky apod.)

LOKALITY K PROZKUMÁNÍ

Megality v Orlických horách? – Informace o pokácených menhirech z dob před možná 4000 lety vyšla v krátkém článku v časopise Spirit. Ty se měly nacházet asi 2,5 km severně od Ivanského jezera za lesem Včelná. Průzkum ukázal, že tomu tak není. Kruhové plochy na leteckých fotografiích nebyly lokality typu hence, ale pouze kruhové mýtiny. Z toho vyplývá, že *stavět na člancích ze Spiritu nebude to pravé.*

Díky panu J. Helšusovi (KPUFO LN) byl prozkoumán **Švédský kámen** u Březové na Sokolovsku. Je z místního materiálu. Nejedná se o menhir. Údaje byly zaneseny do Albumu. Děkujeme!

Byl proveden průzkum **kamenných řad u Pramenů** (Cheb), které byly identifikovány jako pozůstatky těžební činnosti. Průzkum ztěžovaly pozůstatky orkánu Cyril.

Dolmen u Kotýřiny, (obec ležící dva kilometry jihozápadně od Kovářova, okr. Písek). Na vrchu "Na vrších", což je jeden a půl kilometru vzdálený kopec od Kotýřiny je „dolmen“. Prý je to s největší pravděpodobností dílo lidských rukou. Na dvou kamenech spočívá deska, na jejíž horní části se nachází miska.

Milníky? – u Chudenic (okr. Klatovy)– mezi obcemi Slatiņa a Chlumsko na horském hřebeni jsou jakési kameny v řadě, údajně s nečitelnými rytinami. Údajně jde o nějakou souvislost se Sv. Vojtěchem. Kdo provede průzkum?

Chrzín – Budihostice (Kladno) – na soupisu megal. památek je uveden také Čertův kámen. Místní obyvatelé nám však napsali, že o něm nic neví. *Není jasné, z jakého zdroje tvůrci seznamu čerpali, pokud víte o co by mělo jít, napište.*

Nové pseudomenhiry

Došlo k průzkumu velkých kamenů u obce **Říčky** v Orlických horách (okr. Rychnov nad Kněžnou). I když kameny jsou skutečně impozantní (přes 4 m), jde o umělé zvednutí nedalekým stavitelem domu.

Vypravíte-li se na průzkum nových lokalit, místo vyfotografujte, zjistěte orientačně materiál kamene, prozkoumejte okolí s ohledem na výskyt této horniny a zaznamenejte výskyt do mapy.

SPOLUPRÁCE

Od kolegy (R. Bělohradský z KPUFO Klatovy), který působí jako průvodce došla nabídka o připravení zájezdu do Irska, ryze zaměřené na tematiku megalitů. Zájezd je koncipován pro menší skupinu cca 8 osob (včetně průvodce, který by zároveň i řídil).

Návrh itineráře zájezdu „Za megalitickými památkami Irska“

Irsko je zemí zaslíbenou pro milovníky prastarých megalitických památek všeho druhu. Stovky lokalit s tisíci objekty jsou rozprostřeny po celém Irsku a zachovány většinou ve výborném stavu.

Největší koncentrace těchto památek je jednoznačně v hrabství Cork na jihu ostrova, které jsme zároveň vybrali jako oblast pro pilotní zájezd pro Vás – zájemce o tyto památky. A protože jste znalci, vybírali jsme především místa, která nejsou zkomercializovaná, dýchající svým geniem locii, mimo hlavní turistické tahy, takové, které v turistických průvodcích nenajdete. Většina z nich leží na soukromých pozemcích a jsou přístupná jen s povolením majitele.

KLUB PSYCHOTRONIKY A UFO – sekce Megalit

Do užšího výběru, který Vám nabízíme se dostalo cca 60 lokalit, s více jak sto objekty. Je jasné, že ani tento počet není plně realizovatelný v průběhu jednoho zájezdu, takže budeme ještě společnými silami výběr zužovat s tím, že ostatní objekty zůstane takřkajíc v záloze – pro případ, že nám zbude čas apod.

Itinerář zájezdu by tedy v hrubých rysech vypadal takto :

Den 01. : Přílet do města Cork v nočních hodinách. Ubytování.

Den 02. : Přejezd do městečka Mallow. Cestou již návštěva některých lokalit, např. kamenné řady v Beenalaght. Ubytování v Mallow.

Den 03. : Výlet do okolí Mallow, návštěvy lokalit, jako třeba kamenného kruhu u Gowlane. Ubytování v Mallow.

Den 04. : Přejezd do městečka Macroon, cestou opět návštěvy lokalit, např hrobu , kruhů a řad u Glantane. Ubytování v Macroon.

Den 05. : Hvězdicové výlety do okolí Macroon. Např. kamenných kruhů Knocknaneirk. Ubytování v Macroon

Den 06. : Hvězdicové výlety do okolí Macroon. Např. kamenného kruhu a řady u Carrigagulla. Ubytování v Macroon

Den 07. : Přejezd do městečka Bantry s prohlídkou lokalit po cestě. Např. megalitického hrobu v Inchincurka. Ubytování v Bantry.

Den 08. : Hvězdicové výlety do okolí Bantry. Návštěva jedné z nejlepších irských lokalit tohoto druhu : Kealkil, kde uvidíme kamenný kruh a dva menhiry. Ubytování v Bantry.

Den 09. : Výlet na poloostrov Beara. Perlou dnešního dne bude jistě lokalita Ardgroom. Ubytování v Bantry.

Den 10. : Prohlídka lokalit v oblasti Ross Carbery. Především „The Three Fingers“ – menhirů u Gurranes a věhlasného kruhu v Drombeg. Ubytování v Ross Carbery.

Den 11. : Odlet z Corku ve večerních hodinách. Cestou do Corku ještě návštěva několika lokalit (např. kamenného kruhu Bohonagh) nebo prohlídka Corku s návštěvou známé destilerky Jameson.

Doporučené webové stránky: <http://www.megalithomania.com>,
<http://www.answers.com/topic/list-of-megalithic-monuments-in-cork>,
<http://www.irishmegaliths.org.uk>, <http://www.themodernantiquarian.com>

Zájezd do Irska je nutné důkladně připravit a proto nepřichází v úvahu dříve jak na podzim nebo na jaře. Rozhodně nepůjde o běžný výlet, ale o pracovní expedici. Také cena nebude menší než 20.000 Kč. Chtěli bychom zároveň do té doby navázat kontakty s místním sdružením, které se o megality zajímá a tam se poté s nimi setkat. Také nezahájíme akci bez toho, aniž by se účastníci předem alespoň trochu neznali. Chceme tím předejít různým třenicím a zesouladit zájmy všech účastníků ještě před konáním akce, než se na místě dohadovat o dalším postupu. Máte-li vážný zájem, ozvěte se, podílejte se na přípravě programu!

NOVÉ KNIHY

Hledáme prostředky k druhému, doplněnému vydání knihy „**Kamenné otazníky – Megality v Čechách**“. Byla oslovena řada firem v okolí Loun s možností reklamy v této knize, aby bylo získáno dostatečné množství prostředků na vydání i distribuci knihy. Pokud byste věděli o možném sponzorovi nebo chtěli mít vlastní reklamu v této knize, napište nám co nejdříve.

KLUB PSYCHOTRONIKY A UFO – sekce Megalit

Nová kniha o megalitech v nakl. MH Beroun: Byli jsme osloveni Marií Holečkovou (Nakladatelství MH Beroun), která chystá zpracovat novou publikaci na toto téma (především českých megalitů), a chtěla spolupracovat. Bohužel, naše návrhy o možnosti vydat „Kamenné otazníky – Megalidy v Čechách“, tedy spojit kvalitní obsah s kvalitními fotografiemi se nesetkaly s pochopením. Paní vydavatelka se bude samozřejmě držet komerčně osvědčeného receptu, což jí samozřejmě nelze mít za zlé. Ovšem je pravda, že knihy kromě upozornění na zajímavé místa a krásných fotografií nenabízí mnoho kvalitních informací, nemluvě o evidentních nesmyslech P. Kozáka.

Během diskuse více vykrystalizoval záměr paní Holečkové, kterou lze v podstatě charakterizovat jako o "Vysočině a kamenech", přesněji o Vysočině a okolí a kamenech, které nebudou jen megalidy (je otázka, které to na Vysočině jsou??), ale hlavně by měly být zajímavé a stojící za zhlédnutí. Čtenář by měl být schopen s touto knihou v ruce danou oblast projít a popsané kameny najít. Měla by být rozčleněna do 8 kapitol - oblastí:

I. Jihlava a okolí (jižně od D1) - Velké Meziříčí, Měřín, Brtnice, Telč, Mrákovín, Dačice, Slavonice, Pacov, Pelhřimov

II. Třebíč, Náměšť n. Oslavou, Mohelno, Jemnice, Moravské Budějovice

III. Velká Bíteš, Pernštejn, Bystřice nad Pernštejnem, Žďár n. Sázavou, Nové Město na Moravě, Žďárské vrchy

IV. Železné hory, Chotěboř, Ledec n. Sázavou, Světlá n. Sázavou, Havlíčkův Brod, Polná

V. Jindřichův Hradec, Stráž n. Nežárkou, Nová Bystřice, Landštejn

VI. Třeboň, Suchdol n. Lužnicí, Trhové Sviny

VII. Kaplice, Novohradské hory

VIII. Waldviertel

Po autorské stránce jsou zatím 3 spoluautoři: Holečková, Vurm, Lenková.

Pokud by měl někdo zájem se do autorského kolektivu připojit, samozřejmě může (a dostane příslušný podíl na honoráři). Způsob práce je takový, že každý ze spoluautorů napíše k nějaké oblasti text a ostatní ho doplní a naopak. Většinu fotografií vytvoří M. Holečková, ostatní doplňkově. Rozsah knihy cca 120 tiskových stran formátu A5, předpokládaný poměr textu a fotografií půl na půl, možná více fotografií. Kniha vyjde buď do Vánoc 2007 anebo do léta 2008 (záleží na přítoku financí).

Pokud se titul na trhu osvědčí, podobným způsobem by byly zpracovány další oblasti ČR.

Spolupráce KPUFO – zatím jsou jako jeden z otevřených informačních zdrojů využívány ty stránky KPUFO, kde se píše o kamenech, odkaz na KPUFO bude v knize uveden. Pokud by byl ze strany KPUFO zájem o intenzivnější spolupráci, nic jí ze strany spoluautorů v cestě nestojí. Spoluautoři pochopitelně uvítají i jakékoliv další informace o kamenech jak ve výše zmíněných, tak i v jiných oblastech ČR a dohodnou se s jejich autory na jejich využití. Zájemci o spolupráci se mohou ozvat na mail lenkova@volny.cz

Informační bulletin KPUFO – Sekce Megalit 1/2007 (31.07.2007)

- interní materiál Klubu psychotroniky a UFO. Vydává se podle potřeby v počtu rovném počtu členů. Přípomínky, náměty a korespondenci, vzkazy a inzerci zasílejte na adresu KPU nebo na tel.:

Klub psychotroniky a UFO, IČO : 45334871 - Borská 19, 320 22 Plzeň * <http://www.kpufo.cz> * e-mail: kpufo@kpufo.cz - Sekce Megalit: megalit@kpufo.cz

Bankovní spojení: Klub psychotroniky a UFO, ČSOB, div. pošt. spořitelna, č. účtu: 174472622/0300.